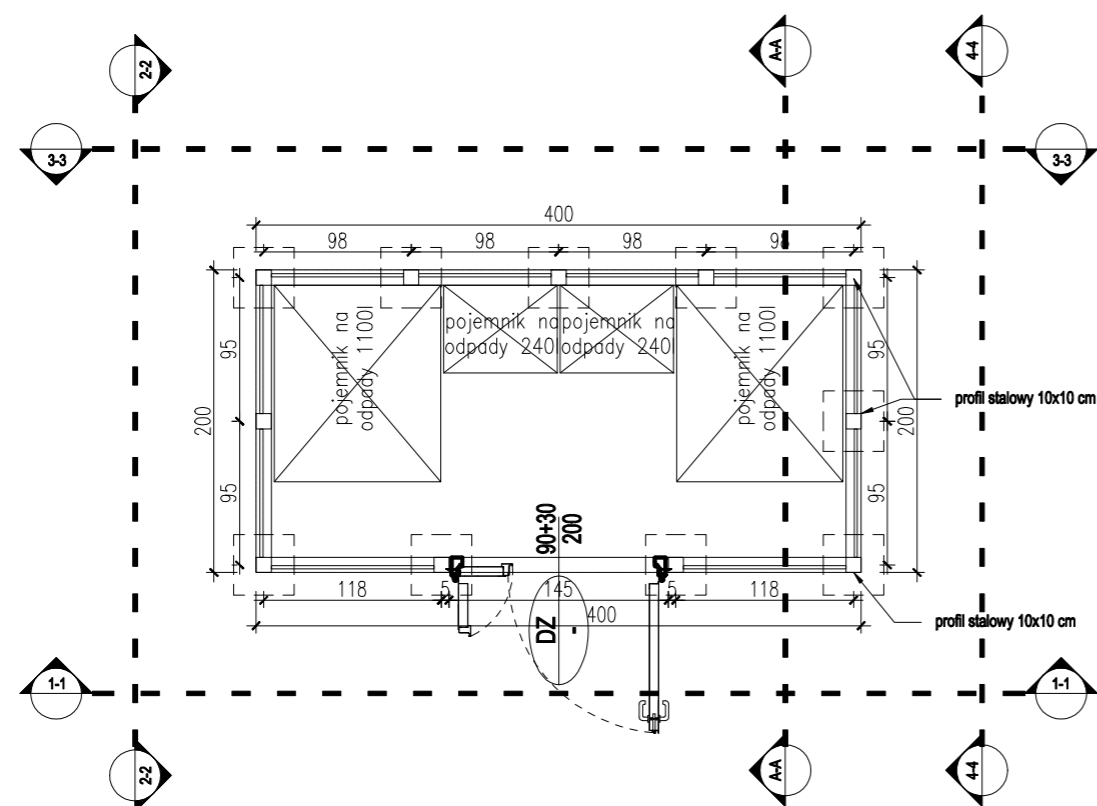
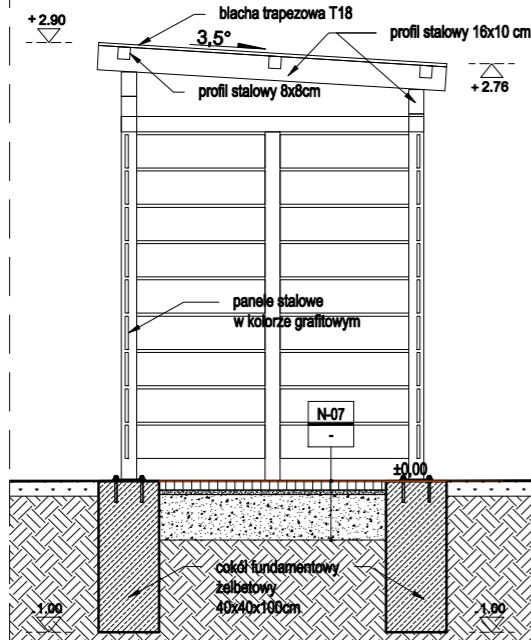


RZUT WIATY ŚMIETNIKOWEJ

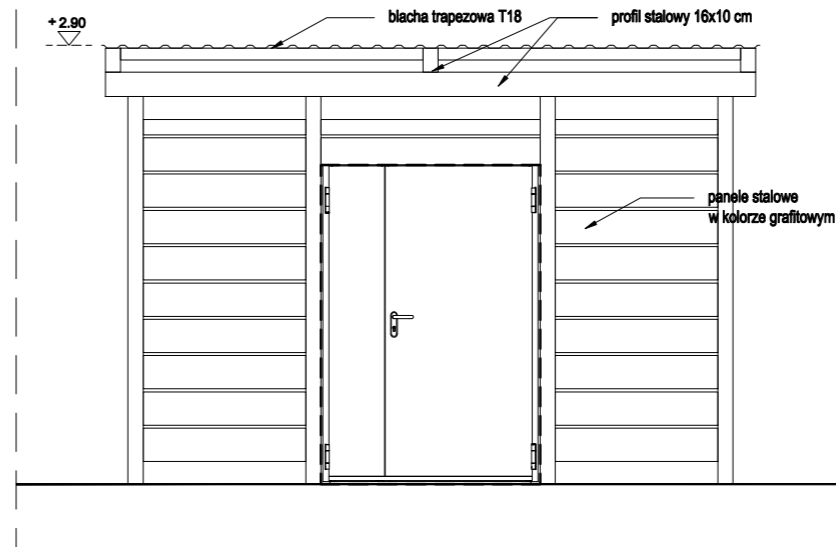


PRZEKRÓJ A-A

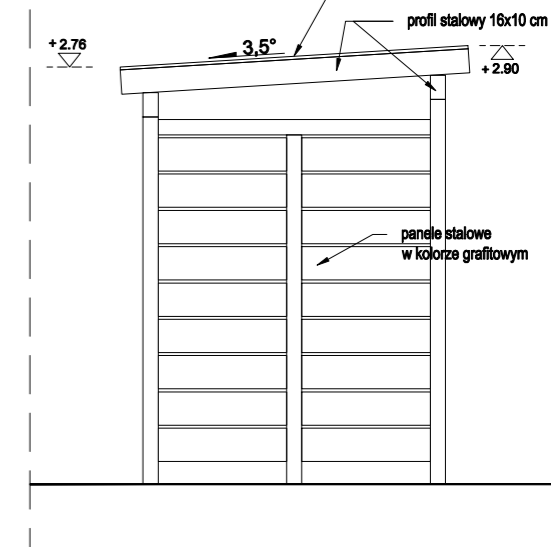


- N-07 CHODNIK zg. z proj. drogowym:
1. Grunt rodzimy
  2. Przekładka geotkanina 300g/m<sup>2</sup>
  3. Podsypka żwirowo-piaskowa zagęszczona do Is=0,98, 30 cm
  4. Podsypka cementowo-piaskowa 3 cm
  5. Kostka brukowa kl. 50 6 cm

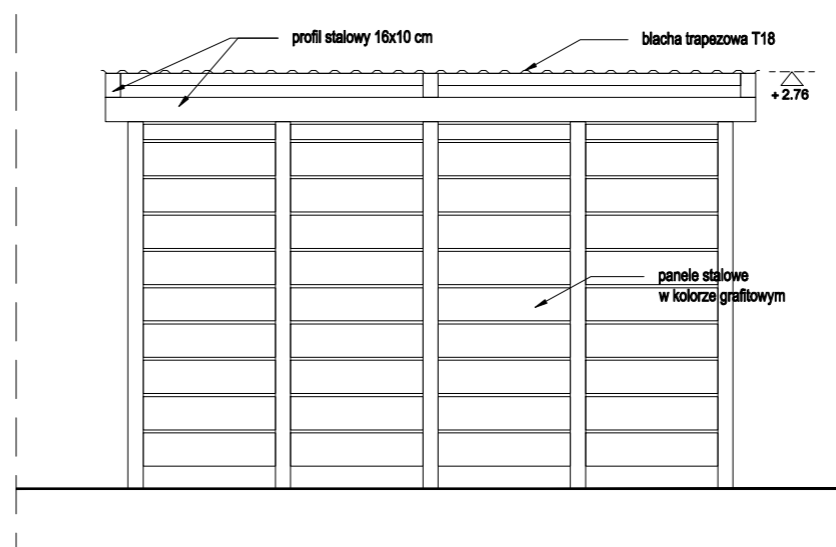
WIDOK ELEWACJI 1-1



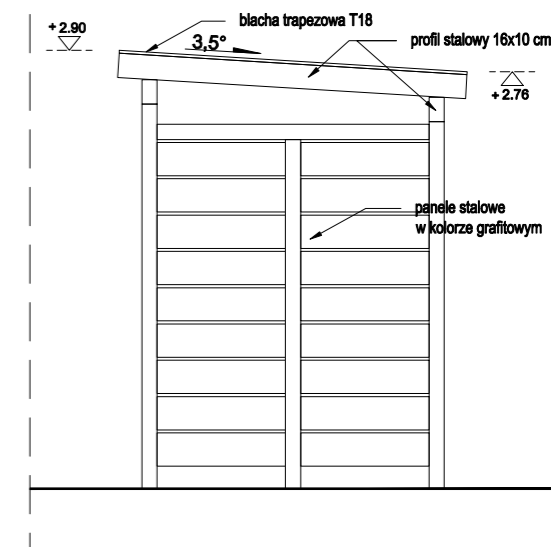
WIDOK ELEWACJI 2-2



WIDOK ELEWACJI 3-3



WIDOK ELEWACJI 4-4



BPB Inwest-Bau  
Sp z o.o. Sp.K.  
39-200 Dębica ul. 1-go Maja 1  
tel. 508357260  
biuro@inwestbau.com

INWESTOR: <b>Gmina Głucholazy</b> <b>ul. Rynek 15, 48-340 Głucholazy</b>		
TEMAT: <b>Program funkcjonalno użytkowy Stadionu Miejskiego w Głucholazach w ramach zadania budżetowego: "Odbudowa mienia gminnego oraz pozostałej infrastruktury zniszczonej podczas powodzi".</b>		
LOKALIZACJA: <b>działki nr 1949, 53; 160701_4 Głucholazy; 0001 Głucholazy</b>		
		UPRAWNIENIA:
		PODPIS:
PROJEKTANT:	mgr inż. arch. Anna Jando - Roztoczyńska	
	UAN-8346/24/85	
FAZA:	PROJEKT KONCEPCYJNY	
BRANŻA:	ARCHITEKTURA	
NAZWA RYSUNKU:		DATA: 16.12.2025 r.
		SKALA: 1:50
		NR RYSUNKU: A-05